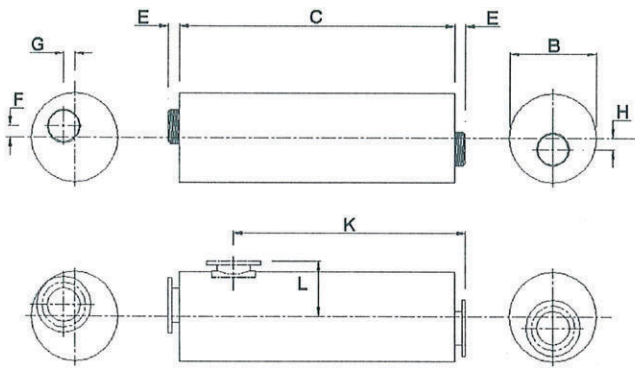


DDA/DSA

Eksos lyddempere

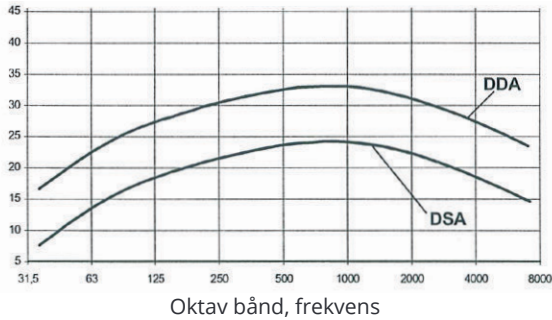


Vibratec[®]
akustikprodukter



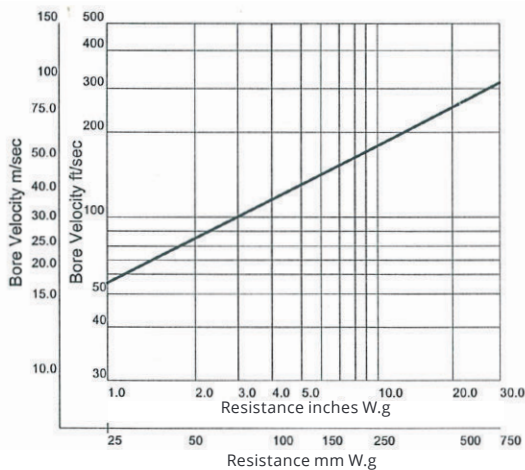
Dempingskurve

Demping i dB



Oktav bånd, frekvens

Resultatet kan avvike fra kurvene ovenfor, avhengig av motor- og eksosspesifikasjoner, installasjon og rørdimensjon



$$\text{Resistance at Temperature ToC: } RT = \frac{R400 \times 673}{T + 273}$$

Resultatet kan avvike fra kurvene ovenfor, avhengig av motor- og eksosspesifikasjoner, installasjon og rørdimensjon

Beskrivelse

DDA / DSA lyddempere anbefales for demping av eksosgasser fra små og mellomstore diesel- og bensinmotorer. De har to eller tre kamre hvor det første reduserer og sprer gassene og demping av de høyere frekvensene skjer i den sekundære absorpsjonsdelen. DSA tilbyr 25 dB (A) demping og DDA 30 dB (A).

Standard, toleranser

- Opp til og med DN300 ± 3 mm
- DN300 - DN900 ± 5 mm
- DN900 - DN3000 ± 9 mm
- Oppover DN 3000 ± 12 mm
- DDA / DSA eksos lyddemper 1" til 3" har sveiseender i henhold til B.S.P.
- DDA / DSA 3½" og oppover, har flenser i henhold til B.S.10 Table "D"
- Alle lyddempere er malt med et beskyttende lag aluminiumsmaling.

Alternativ / valgfritt

- Materiale: Plate, Cor-Ten, aluminisert stål, rustfritt stål type 304L, 315L eller 409.
- Overflatebehandling: varmebestandig aluminiumsmaling, sprayet metallspray i henhold til "BS 2569 Part 2 Class D (1965)" og to strøk med silikontrekk, varmebestandig svart.
- Eksos lydemperne kan fås med motflenser, pakninger og boltsett (MFA), løfteører og monteringsføtter.

DDA /DSA Dimensjoner

Storlek DN (inch)	B (mm)	C		E (mm)	F (mm)	G (mm)	H (mm)	K		L (mm)
		DSA (mm)	DDA (mm)					DSA (mm)	DDA (mm)	
25 (1.0")	89	255	380	16	7	13	15	-	-	-
38 (1.5")	115	380	560	30	12	21	24	-	-	-
50 (2.0")	152	510	765	35	14	27	30	-	-	-
65 (2.5")	178	610	889	38	19	33	38	-	-	-
75 (3.0")	206	735	1015	48	22	40	46	-	-	-
90 (3.5")	259	735	1015	75	25	45	51	690	970	205
100 (4.0")	285	890	1220	75	30	52	60	825	1155	215
125 (5.0")	356	890	1220	75	37	65	75	815	1145	255
150 (6.0")	412	1015	1500	75	45	78	90	910	1395	280
175 (7.0")	452	1180	1600	75	51	89	102	1065	1485	305
200 (8.0")	520	1350	1810	75	60	104	115	1220	1680	335
250 (10.0")	620	1750	2360	75	73	125	145	1595	2205	385
300 (12.0")	730	2220	2800	100	87	147	175	2030	2610	470

Alle mål er i mm hvis ikke noe annet angis

Sweden
Tel: +46 176 20 78 80
e-mail: info@vibratec.se

Norway
Tel: +47 33 07 07 50
e-mail: info@vibratec.no

Denmark
Tel: +45 49 13 22 44
e-mail: info@vibratec.dk

Estonia
Tel: +372 56 66 29 93
e-mail: info@vibratec.ee